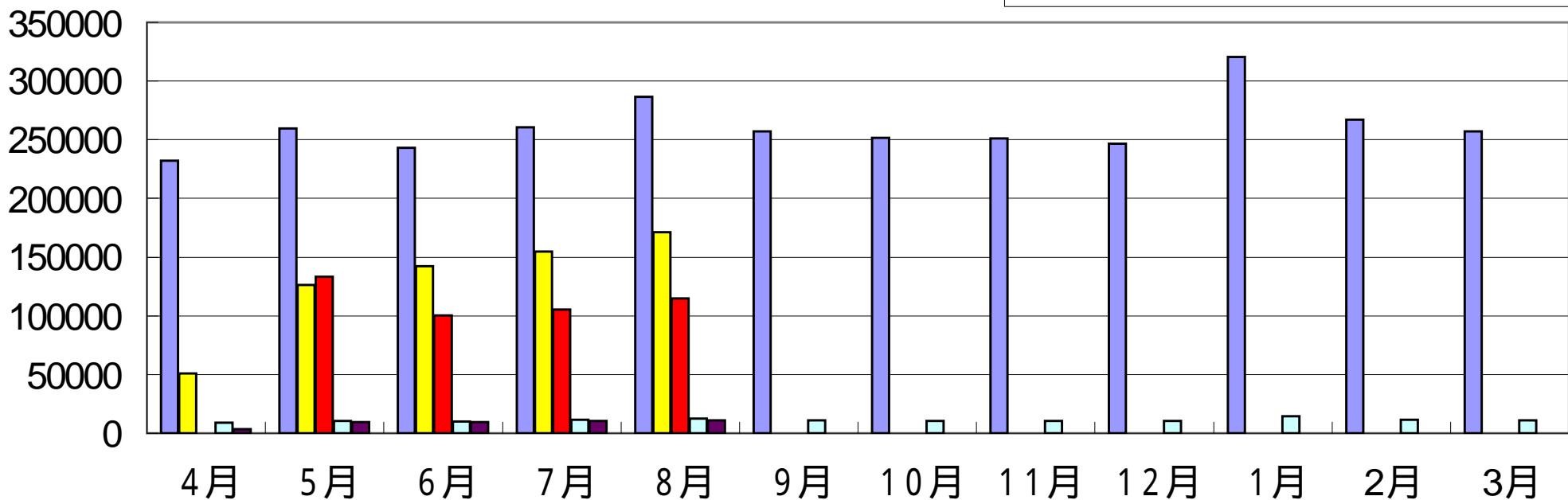


設置日H16.3

㈱ミスミ セルフ青葉町SS

■ 改善前料金 ■ 改善後料金 ■ 差額
 □ 前使用量 ■ 後使用量

料金(円)



	4月	5月	6月	7月	8月	9月	10月	11月	12月	1月	2月	3月
改善前料金	232590	260160	243676	261093	286957	257441	252277	251779	247173	321170	267476	257792
改善後料金	51263	126577	142702	155135	171805							
差額		133583	100974	105958	115152							
前使用量	9698	11077	10292	11899	13228	11599	10981	10747	10775	14979	12032	11276
後使用量	3840	10116	10224	10788	11682							
本年との使用量の差		使用量が前年より増の場合 黒字				使用量が前年より減の場合 緑字						
(KW)		961	68	1111	1546							
円		12008	850	13882	21265							
本年と同じ使用量で計算した場合の前年料金		248152	242826	247211	265692							
実質削減金額		121575	100124	92076	93887							

株式会社 太陽電子

4ヶ月经過削減合計金額 ￥ 407,662 -

当データの無断転載を禁止させていただきます。

<http://www.taiyo-elec.co.jp>