

設置日H16.4

株ミスミ セルフ新栄町SS

■ 改善前料金 ■ 改善後料金 ■ 差額  
□ 前使用量 ■ 後使用量

料金(円)

350000

300000

250000

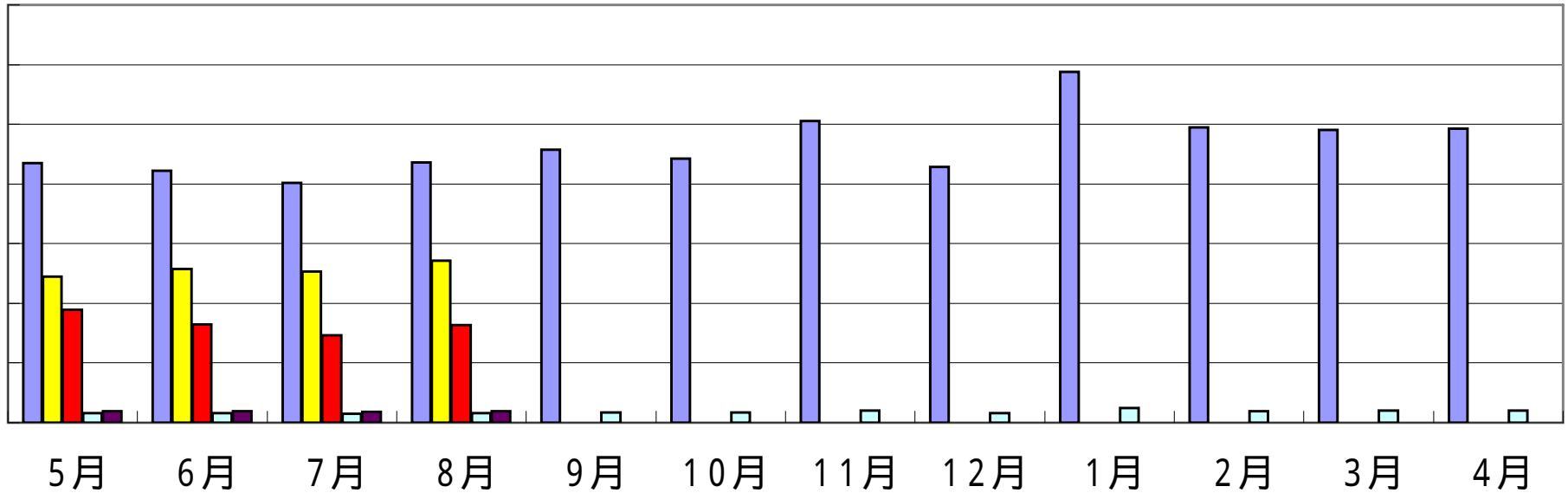
200000

150000

100000

50000

0



	5月	6月	7月	8月	9月	10月	11月	12月	1月	2月	3月	4月
改善前料金	217931	211846	201273	218746	229032	221991	253201	214838	294206	247771	246011	247062
改善後料金	123053	129096	127404	136344								
差額	94878	82750	73869	82402								
前使用量	8663	8453	7896	8750	9197	8929	10509	8608	12634	10322	10508	10464
後使用量	10046	10025	9672	10082								
本年との使用量の差	使用量が前年より増の場合 黒字				使用量が前年より減の場合 緑字							
(KW)	1383	1572	1776	1332								
円	17281	19642	22191	18322								
本年と同じ使用量で計算した場合の前年料金												
	235212	231488	223464	237068								
実質削減金額	112159	102392	96060	100724								

株式会社 太陽電子

4ヶ月経過削減合計金額 ¥ 411,335 -

当データの無断転載を禁止させていただきます。

<http://www.taiyo-elec.co.jp>