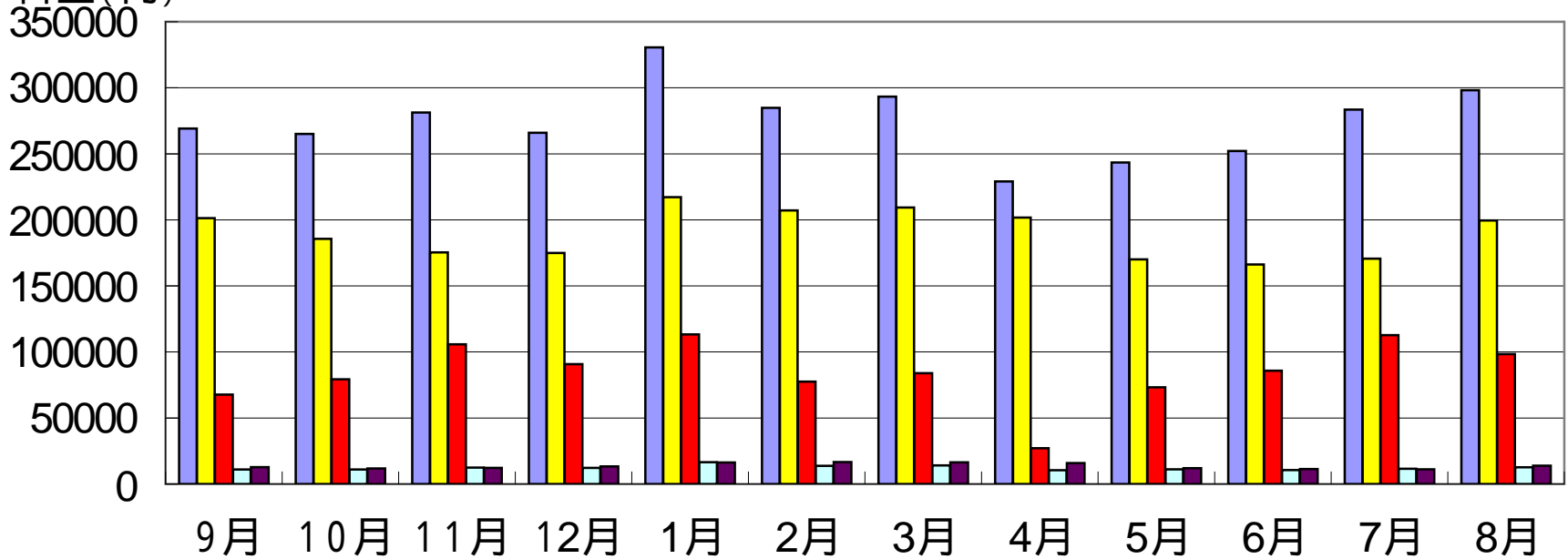


設置日15.7 城陽石油(株) 日出給油所様 比較対象グラフ

料金(円)



	9月	10月	11月	12月	1月	2月	3月	4月	5月	6月	7月	8月
改善前料金	269252	265125	281404	266010	330724	284926	293452	229162	243543	252217	283597	298213
改善後料金	201390	185729	175547	175070	217278	207219	209436	201862	170241	166311	170767	199670
差額	67862	79396	105857	90940	113446	77707	84016	27300	73302	85906	112830	98543
前使用量	11175	11175	12599	12346	16633	13899	14190	10559	11252	10684	11710	12812
後使用量	12900	11952	12372	13464	16405	16752	16578	15954	12108	11526	11298	13968
本年との使用量の差	使用量が前年より増の場合 黒字						使用量が前年より減の場合 緑字					
(KW)	1725	777	227	1118	228	2853	2388	5395	856	842	412	1156
円	23727	9709	2836	13969	2849	35648	29838	67411	10696	11228	5148	15901
本年と同じ使用量で計算した場合の前年料金	292979	274834	278568	279979	327875	320574	323290	296573	254239	263445	278449	314114
実質削減金額	91589	89105	103021	104909	110597	113355	113854	94711	83998	97134	107682	114444

株式会社 太陽電子

12ヶ月経過削減合計金額 ￥

1,224,399 -

当データの無断転載を禁止させていただきます。

<http://www.taiyo-elec.co.jp>