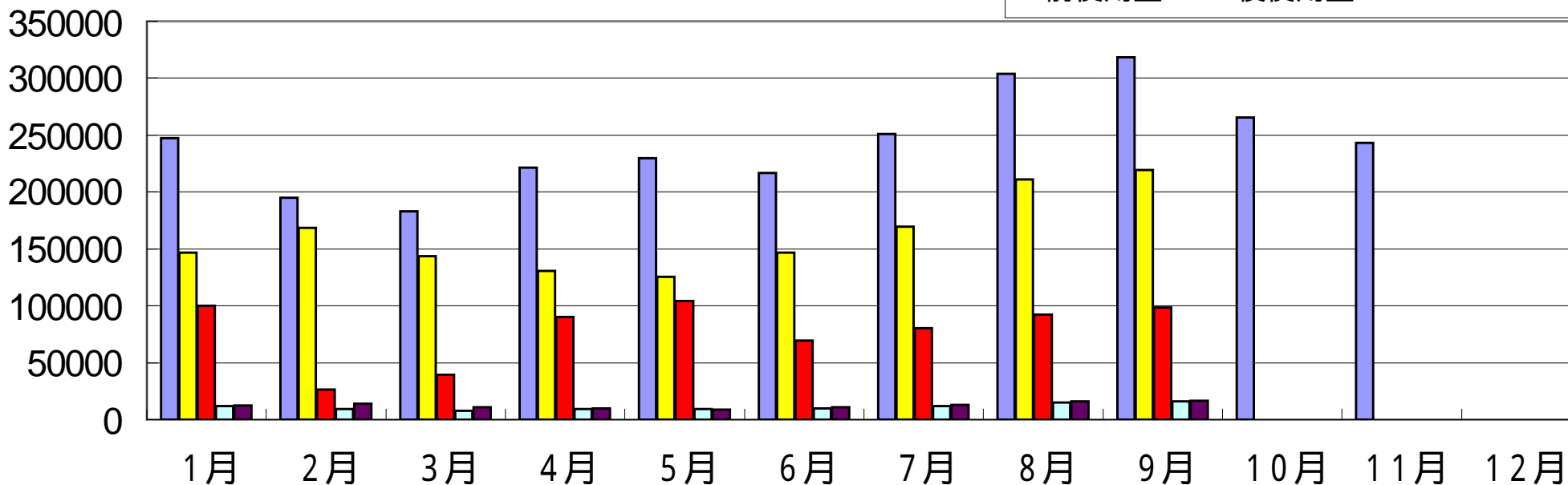


設置日H15.12 パルパル上津役店様 比較対象グラフ

■ 改善前料金 ■ 改善後料金 ■ 差額  
□ 前使用量 ■ 後使用量

料金(円)



	1月	2月	3月	4月	5月	6月	7月	8月	9月	10月	11月	12月
改善前料金	247632	195619	183764	221828	230427	217024	251258	304527	319113	265845	243694	
改善後料金	147191	168893	144021	131323	125784	147220	170329	211802	219907			
差額	100441	26726	39743	90505	104643	69804	80929	92725	99206			
前使用量	12267	9607	8523	9698	10047	10309	12370	15587	16573			
後使用量	12768	14694	11526	10122	9498	11460	13536	16626	17148			
本年との使用量の差	使用量が前年より増の場合 黒字						使用量が前年より減の場合 緑字					
(KW)	501	5087	3003	424	549	1151	1166	1039	575			
円	8824	94809	58712	5298	6860	14382	14569	14291	7909			
本年と同じ使用量で計算した場合の前年料金	256456	290428	242476	227126	223567	231406	265827	318818	327022			
実質削減金額	109265	121535	98455	95803	97783	84186	95498	107016	107115			

株式会社 太陽電子

9ヶ月经過削減合計金額 ¥ 916,657 -

当データの無断転載を禁止させていただきます。

<http://www.taiyo-elec.co.jp>