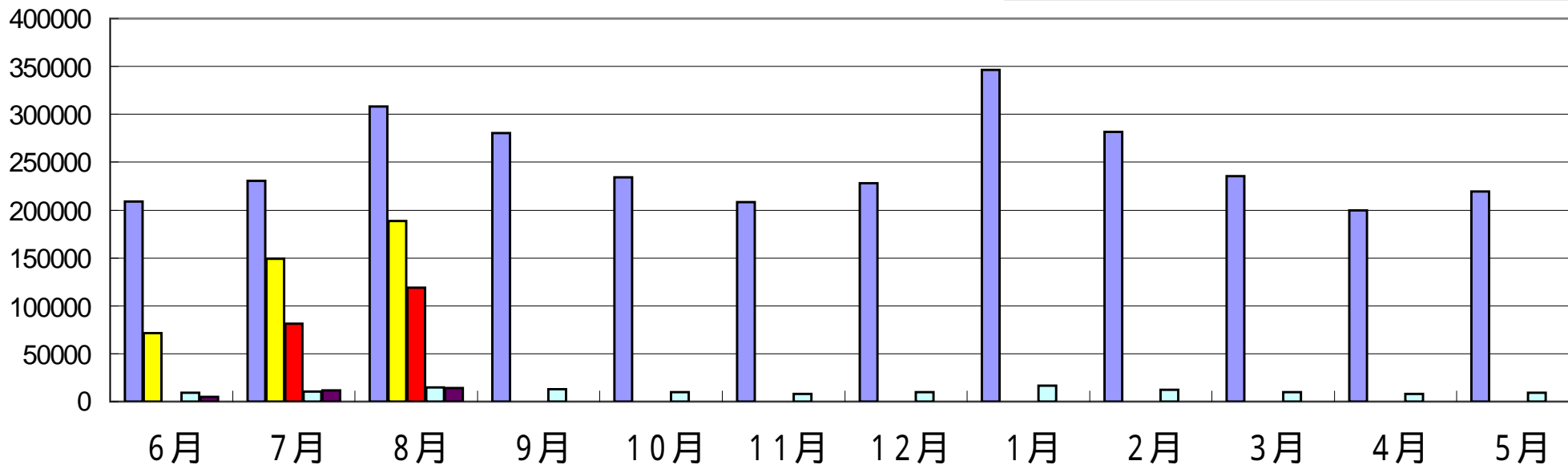


設置日H16.5 アイドル東長崎店様 比較対象グラフ

料金(円)



	6月	7月	8月	9月	10月	11月	12月	1月	2月	3月	4月	5月
改善前料金	209791	231368	308582	281279	234856	208944	228847	347167	282452	236108	200151	219860
改善後料金	72345	149573	189035									
差額		81795	119547									
前使用量	9743	11106	15502	13559	10547	8710	10402	17064	13246	10449	8525	9700
後使用量	5628	12060	14550									
本年との使用量の差		使用量が前年より増の場合 黒字				使用量が前年より減の場合 緑字						
(KW)		954	952									
円		13122	13095									
本年と同じ使用量で計算した場合の前年料金		244490	295487									
実質削減金額		94917	106452									

株式会社 太陽電子

2ヶ月経過削減合計金額 ￥ 201,370 -

当データの無断転載を禁止させていただきます。

<http://www.taiyo-elec.co.jp>