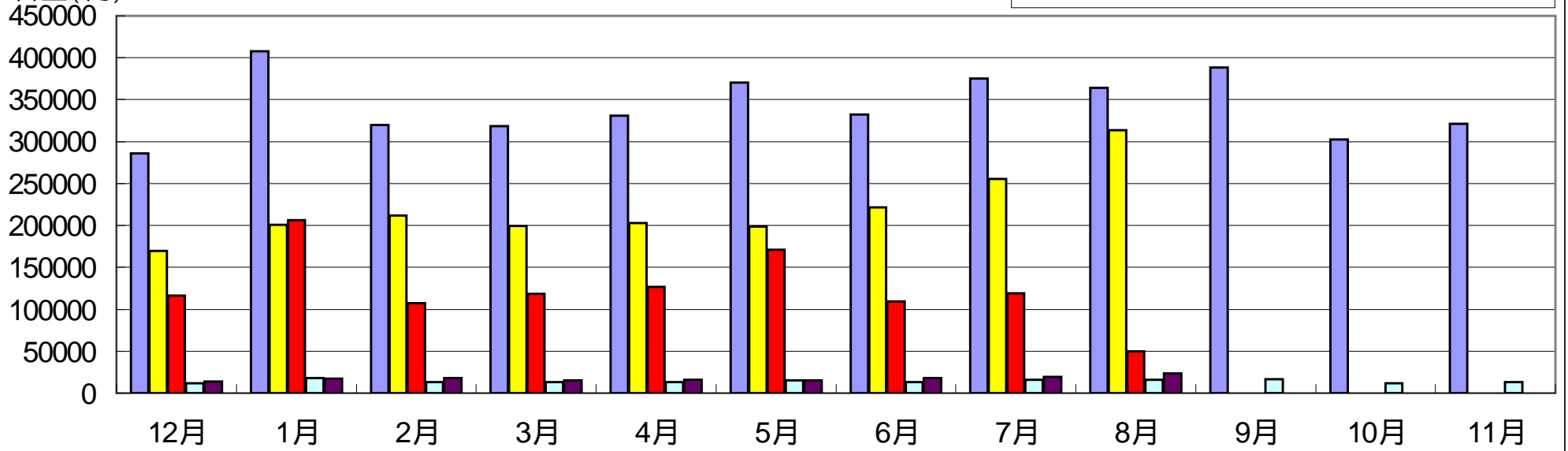


設置日15.11 J - NET倶楽部 比較対象グラフ

■ 改善前料金 ■ 改善後料金 ■ 差額
□ 前使用量 ■ 後使用量

料金(円)



| | 12月 | 1月 | 2月 | 3月 | 4月 | 5月 | 6月 | 7月 | 8月 | 9月 | 10月 | 11月 |
|----------------------|-----------------|--------|--------|--------|--------|--------|-----------------|--------|--------|--------|--------|--------|
| 改善前料金 | 286632 | 408399 | 320626 | 319006 | 331369 | 371091 | 332757 | 375851 | 364652 | 389101 | 303012 | 322195 |
| 改善後料金 | 169975 | 201323 | 212823 | 199866 | 203716 | 199243 | 222395 | 256422 | 314451 | | | |
| 差額 | 116657 | 207076 | 107803 | 119140 | 127653 | 171848 | 110362 | 119429 | 50201 | | | |
| 前使用量 | 12286 | 18808 | 14192 | 13791 | 13891 | 15611 | 14126 | 16776 | 16337 | 17357 | 12630 | 13795 |
| 後使用量 | 14256 | 17796 | 18510 | 16230 | 16806 | 16086 | 18414 | 19884 | 24240 | | | |
| 本年との使用量の差 | 使用量が前年より増の場合 黒字 | | | | | | 使用量が前年より減の場合 緑字 | | | | | |
| (KW) | 1970 | 1012 | 4318 | 2439 | 2915 | 475 | 4288 | 3108 | 7903 | | | |
| 円 | 24615 | 12645 | 53953 | 30475 | 36423 | 5935 | 53579 | 38834 | 108706 | | | |
| 本年と同じ使用量で計算した場合の前年料金 | | | | | | | | | | | | |
| | 311247 | 395754 | 374579 | 349481 | 367792 | 377026 | 386336 | 414685 | 473358 | | | |
| 実質削減金額 | 141272 | 194431 | 161756 | 149615 | 164076 | 177783 | 163941 | 158263 | 158907 | | | |

株式会社 太陽電子

9ヶ月経過削減合計金額 ￥ 1,470,045 -

改善前料金は、平成14年8月～平成15年7月の1年間の料金になります。

当データの無断転載を禁止させていただきます。

<http://www.taiyo-elec.co.jp>